

Design

Idee da vivere e abitare

design.repubblica.it

Le barche più belle del mondo integrano l'abitare domestico
Con i progettisti e i marchi dell'arredamento made in Italy

La casa sull'acqua

Primo piano

Il giradischi: uomini
tecnologie e stili
che hanno fatto storia

Personaggi

Mikal Harrsen
"In verticale
vedo nuovi orizzonti"

Dossier

La cucina: connessa
fluida o teatrale, quei
mondi intorno al cibo

Anniversari

Quarant'anni fa, uno
dei progetti precursori
dell'architettura green



Design Warm Contest
Scaldasalviette da barca cercasi
la gara è aperta

Dopo le prime due edizioni torna il Design Warm Contest. Il concorso che ricerca nuovi designer per la progettazione di radiatori e scaldasalviette. Ideata dall'azienda di termoarredi Scirocco H, richiede di presentare, entro il 15 dicembre 2022, un

progetto di una scaldasalviette installabile su diverse tipologie di imbarcazioni. I vincitori, annunciati a febbraio, riceveranno un premio di 2.000 euro per la categoria studenti e 5.000 euro per quella professionisti.



Con scrittoio
Modulor, il sistema boiserie di Giuseppe Bavuso per Rimadesio: "È un programma customizzabile, può integrare diversi elementi, come scrittoio e mensole", dice l'architetto



In continuo
Un pannello continuo da personalizzare con porta tv, mensole e portaoggetti: è Marechiaro di Philippe Nigro per A&B living



Valore aggiunto
Boiserie di De Castelli, un rivestimento decorativo in rame per impreziosire pareti e superfici

Effetto sorpresa
Postazione di lavoro, angolo bar, armadio: è Surprise, la boiserie trasformista di Lorenza Bozzoli per Fratelli Boffi



L'efficiente preziosissimo della boiserie

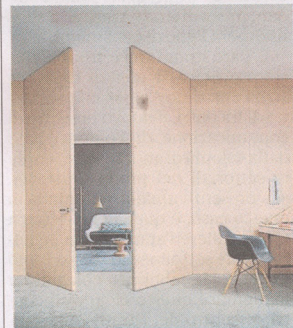
Rivestimento che valorizza gli ambienti, ma anche sistema dinamico e superaccessoriato che consente di sfruttare al massimo lo spazio integrando colonne a giorno, librerie, madie, desk, mensole, guardaroba

di **Francesca Gugliotta**

Luigi XIV già nel Seicento amava ornare le pareti della sontuosa reggia di Versailles con pannellature decorate e lavorate. «Il termine boiserie deriva dal francese "bois", cioè legno, e indica un rivestimento ligneo intagliato o dipinto, per decorare le superfici verticali», racconta l'architetto Giuseppe Bavuso. «In realtà, tra il Sei e il Settecento la boiserie era qualcosa di più di un semplice rivestimento decorativo, era un espediente tecnico per migliorare l'isolamento termico, una "scatola" nella scatola in grado di separare le pareti interne da quelle esterne dei palazzi gentilizi». La boiserie si sviluppa come un sistema dinamico e super accessoriato: «Integra le porte, i contenitori, le armadiature, cela dei passaggi segreti, racconta con i suoi dipinti e fregi la ricchezza degli interni e dei loro abitanti». Se i razionalisti nel Novecento la mettono da parte in favore di un dichiarato minimalismo, la boiserie ritorna in auge per impreziosire gli ambienti e

sfruttare lo spazio al massimo. «Di recente ho riscoperto la boiserie lavorando con Rimadesio, di cui sono art director da oltre trent'anni, azienda che ha proposto la porta non più, o non solo, come elemento funzionale, ma come importante complemento d'arredo; alle porte sono seguite le librerie,

le cabine armadio e i sistemi per la zona giorno. Tante "anime" del marchio sintetizzate nella boiserie Modulor, presentata per la prima volta nel 2018, e ancora oggi in continua evoluzione». Modulor è nata come elemento di congiunzione di tutto ciò che è stato concepito in Rimadesio in oltre tre decenni di innovazioni: «Un sistema boiserie liberamente componibile e adattabile alle diverse esigenze architettoniche, che può integrare porte, colonne a giorno, moduli contenitore, porta tv, librerie, madie, desk, mensole, guardaroba e boudoir. Un programma customizzabile all'infinito, disponibile in svariate finiture, dai materiali ultraslimi effetto pietra al legno, dal tessuto alla pelle e cuoio, per rivestire la casa senza interruzioni di materiali». Inoltre, dal punto di vista progettuale, Modulor è una pannellatura tecnica e flessibile, come sottolinea l'architetto Bavuso, «che si adatta alle diverse esigenze architettoniche, può rivestire il vano di una scala, salire in verticale e risolvere delle problematiche come il cambio di altezza dei soffitti. Non ci sono limiti».



Coerente total look
Wall&Door di Lualdi, sistema continuo che integra pannelli modulari, ante e porte. Una soluzione per sfruttare al massimo gli spazi in un total look coerente