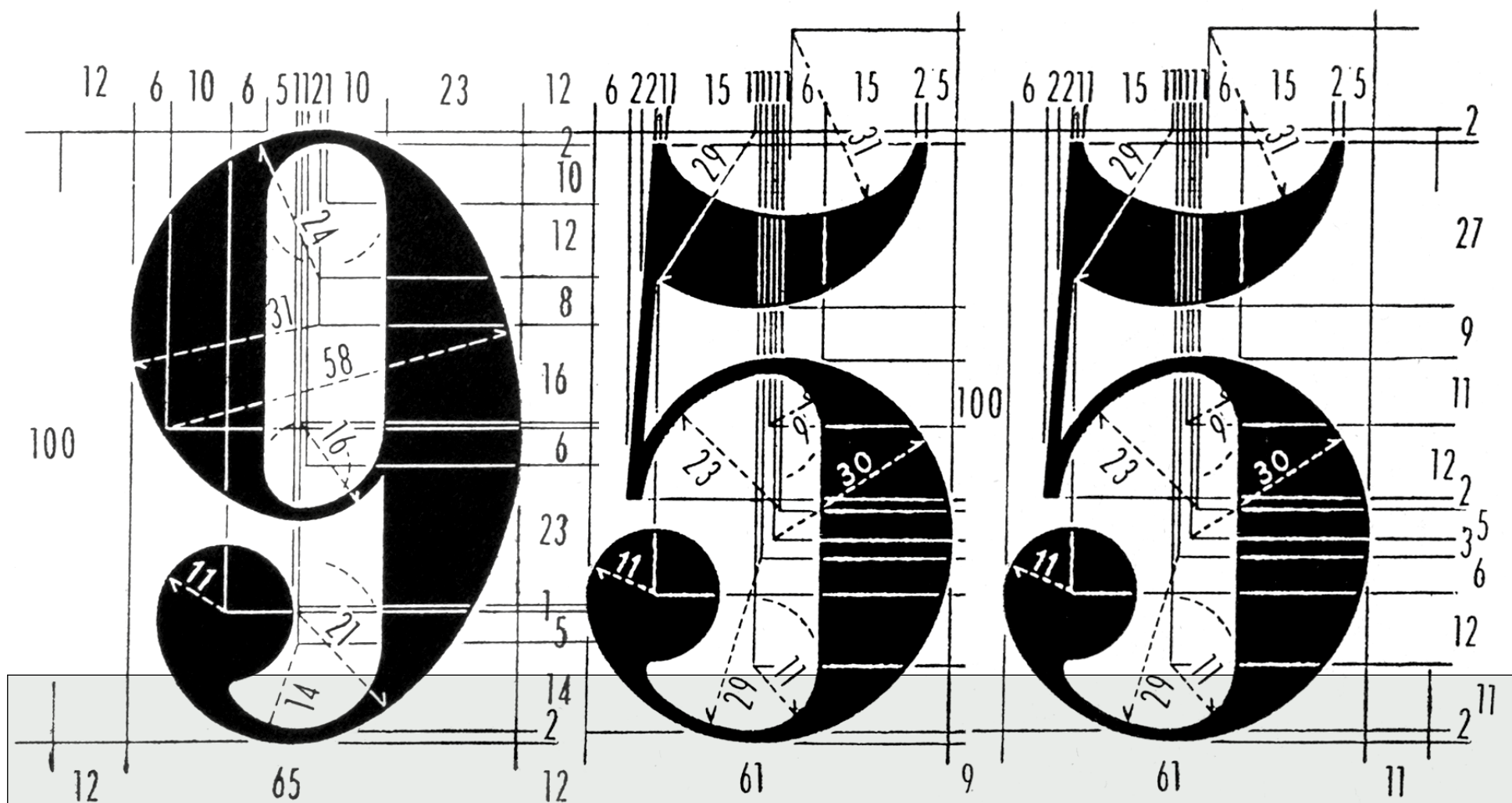


CASABELLA

DAL 1928

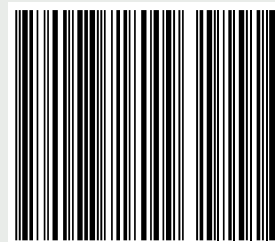


Eero Saarinen, Atelier Oslo+Lundhagem
US Embassy, Oslo **José Cruz Ovalle**
Chile, Perù, Argentina **Architettura**
per l'educazione / Building for
education Civic Architects+VDNDP
ITC – University Twente **Enrico Molteni**
Polo educativo, Parma **McCullough**
Mulvin Printing House Square, Dublin

Allestimenti / Exhibition designs
Mario Botta LAC, Lugano **STARTT**
Museo Archeologico Oliveriano,
Pesaro **6a architects** Grand Palais
Éphémère, Paris **Witherford Watson**
Mann Architects Natural History
Museum, London **Maria Giuseppina**
Grasso Cannizzo MAXXI, Roma

ANNO/EAR LXXXVIII
BE €26,50, E €25,90, D €31,50,
CH 27,50, PTE CONT €23,90,
ISBN 977000871800942403
€15,00

IT+EN
ITALIAN+ENGLISH



GRUPPO  MONDADORI

esterno di collezione. La piattaforma di Elianto è completata da due schienali e da un tavolino girevoli agganciati alla struttura. Il tavolino è asportabile e utilizzabile come vassoio. Il piano è in alveolare di alluminio con bordo in legno massello, entrambi verniciati lucidi in colore abbinato a quello del supporto.

paolalenti.it

arredi

A&B living

Posillipo
design Philippe Nigro



Collezione di sedute, che comprende panchine, sedie, *chaise-longue*, *bergère* e *pouf*. Posillipo è una linea realizzata in due essenze particolari: il legno massello di iroko, materiale particolarmente stabile e molto resistente alle variazioni del tasso di umidità e della temperatura per gli esterni e il legno di frassino, un materiale adatto agli ambienti interni.

aebliving.com

arredi

Unopiù Synthesis



La collezione Synthesis di Unopiù si presenta in una nuova veste, attraverso inediti tessuti, mantenendo il design essenziale ed esasperando le linee pure, nel segno del *comfort*, per creare spazi esterni versatili, declinabili in molteplici soluzioni. Nata nel 2006 dal felice incontro tra la solidità esclusiva del legno di *teak* e

l'allora nuovissima fibra sintetica *WaProlace*® intrecciata a mano, Synthesis presentò al mercato un'inedita proposta di arredo di esterni. Oggi i nuovi tessuti in *bouclé* nelle tinte *bianco*, *blu indigo* e *ginger*, rendono questa collezione contemporanea e sofisticata. Completano l'offerta due lettini, un'alcova, un tavolo quadrato, un tavolo allungabile rettangolare, un tavolo quadrato con due altezze diverse, un tavolino rettangolare, uno quadrato e un tavolo basso impilabile con maniglie.

unopiu.com

arredi

Knoll Pedestal Outdoor

design Eero Saarinen



Beppe Brancab

Gli arredi progettati da Saarinen per Knoll, che includono la famosa e rivoluzionaria collezione Pedestal del 1957, sono considerati tra le maggiori icone del design del dopoguerra. Nella sua collezione di arredi con gambe a "calice", che include tavoli bassi e da pranzo, Saarinen realizza il suo ideale di unità formale. I tavoli e i tavolini, rotondi e ovali, ora realizzati per la collezione da esterno, hanno la base in alluminio con finitura di protezione in Rilsan bianco o nero e il piano in pietra acrilica, un materiale solido costituito da idrossido di alluminio, resina acrilica e pigmenti naturali.

knolleurope.com

arredi

Gufam Capitello family

design Studio 65



Sistema modulare di sedute -di gusto neoclassico e attitudine Pop- che possono esistere come elemen-

ti singoli o essere combinate tra loro. Questo archetipo architettonico -prodotto in poliuretano morbido rifinito a mano con *Guflac*® *Ultra*-diventa in questo modo una serie di oggetti di design industriale dalla consistenza morbida e dall'ergonomia accogliente. La voluta ionica, che costituisce la parte superiore della colonna e non a caso chiamata *Capitello*, diventa una comoda *chaise longue*. La sezione trasversale si chiama *Attica*, ed è una seduta con cuscino puntinato bianco e nero. La sezione alla base, di forma cilindrica rastremata, è il tavolo *Attica TL*, con piano bifacciale in vetro, opaco da un lato e lucido a specchio dall'altro.

gufam.it

arredi

Midj Stack

design Martini & Dall'Agnol



L'archetipo strutturale di Stack è la classica seduta in metallo per il *contract*, spesso scomoda e difficile da impilare. Queste problematiche sono state il punto di partenza per l'avvio dello studio del nuovo progetto da parte di Midj e dei designer: grazie alla base e alla scocca che si uniscono senza viti, Stack ottiene la sua particolare forma a compasso, che le permette di poter essere impilata all'infinito. In più, oltre a essere facile da spedire e da montare, Stack è anche comoda, grazie allo schienale leggermente flesso che permette una seduta composta e confortevole. La compattezza di questa sedia permette il trasporto in spazi sempre più ristretti, riducendo l'impatto ambientale dei suoi spostamenti. Inoltre, la versione in polipropilene è 100% riciclabile. L'identità di Stack si arricchisce di personalità grazie ai numerosi rivestimenti: infatti, è possibile scegliere tra cuoio, legno e cuscini imbottiti, rendendola un elemento di arredo perfetto sia per ambienti *contract* che per residenze private.

midj.com

arredi

Roche Bobois Apex Outdoor

design Sacha Lakic



Pouf in tessuto *Equateur* con seduta in *mousse* poliuretanicca *Dryfeel* doppia-densità S/MS e fibre di poliestere. La struttura di questa piccola seduta supplementare è in multistrato d'*okoumé* e la base in ABS nero.

roche-bobois.com

arredi

Yaaz Dedim Chair

design Michael Graves



Sedia pieghevole che trae ispirazione dagli arredi storici delle tenute nobiliari di campagna. Realizzata in alluminio, è leggera, maneggevole con gambe e braccioli dalla sezione triangolare e braccioli svasati per un maggiore *comfort*. Il sedile a fasce, trapuntato e imbottito, restituisce una resa visiva materica, mentre lo schienale è frutto dell'intreccio di tessuti tecnici firmati *Sunbrella*. La sedia è disponibile in un'ampia gamma di colori e offre accessori integrati opzionali come tavolini laterali, tettuccio parasole e lampada da terra. Grazie alla sua facile impilabilità e alla semplicità costruttiva, questo prodotto offre infinite possibilità di interpretazione ed è adatto per l'uso nel settore dell'ospitalità e della ricettività, nonché in contesti residenziali.

yaaz.com